

Culture Complex De Nieuwe Kolk

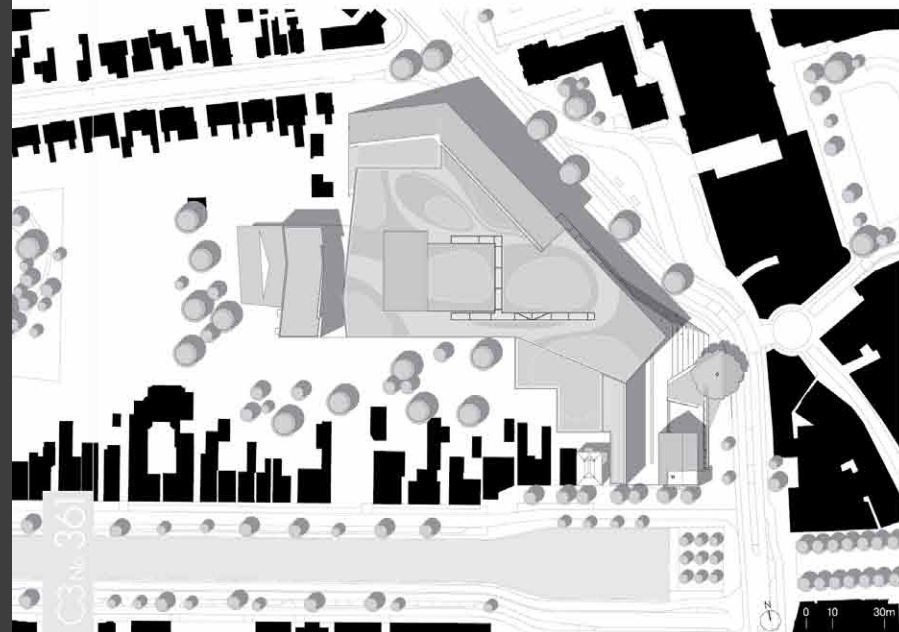
De Zwarte Hond

In 2008, De Zwarte Hond won the design competition for a multifunctional culture building in Assen. The site, at the edge of the historical city has been transformed via a design and build construction into a big complex with functions such as a theater, cinema, library, cafés, restaurants and apartments.

The new cultural complex is a monumental and traditional building made of Dutch brickwork, steel and glass. It therefore fits into the context of Assen which is rich of old mansions, fortresses and churches. The grand entrance of the building is situated next to a new theatre square, which is a lively and pleasant place to stay for a drink after having visited the cultural complex.

A historical stone wall and a staircase of monumental size connects the square directly to the entrance of the building. The square forms a gate to a large lobby/foyer from where different venues can be visited. It's the place to see and be seen.

The square and the lobby continue the tradition of a rich sequence of streets, alleys, squares and gardens and connects the cultural program with the urban fabric of Assen.





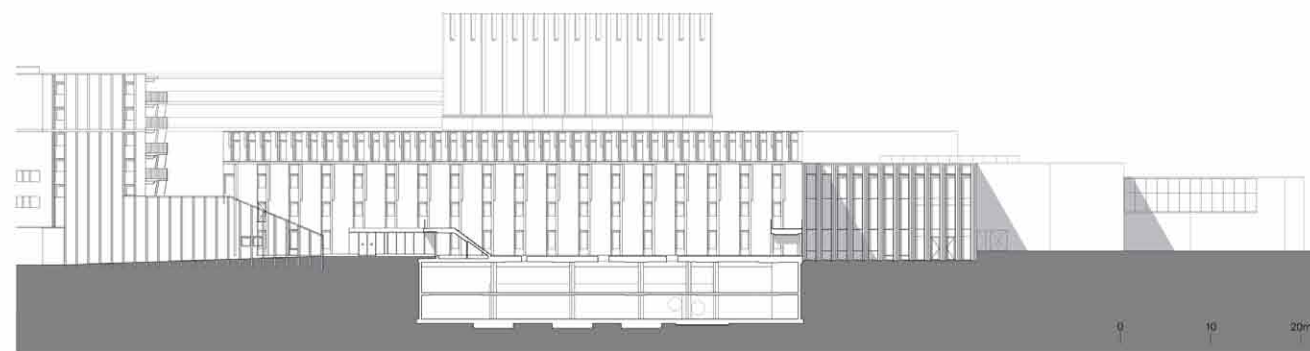
데 뉴베 콜크 문화단지

지난 2008년 네덜란드 아선 시는 새로운 다목적 문화시설을 건립하기 위해 설계 공모전을 개최한 바 있다. 당시 우승자로 선정된 드 조왈트 훈드의 계획안이 4년간의 공사를 마치고 2012년 말, 대중에게 공개됐다. 극장, 도서관, 영화관, 상점 등 문화시설과 상업시설을 비롯하여 일부에는 주거용 아파트까지 갖추고 있는 대규모 복합시설이다.

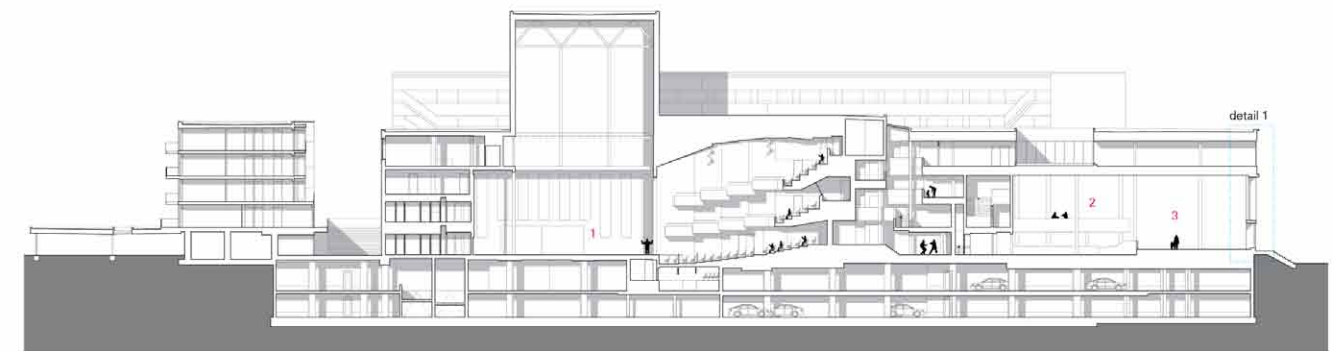
새로운 문화단지는 철과 유리, 그리고 네덜란드산 벽돌로 지어진, 전통적이면서도 현대적인 분위기의 건물이다. 그래서인지 신축된 건물임에도 오래된 교회, 저택, 요새들로 가득한 아선의 역사적, 도시적 맥락에 이질감 없이 녹아든다.

건물 정면에는 넓은 광장이 조성되어 있다. 방문객들이 차 한 잔 마시며 자유롭게 시간을 보내기 더없이 좋은 곳이다. 광장은 거대한 계단을 통해 건물 입구로 이어진다. 건물 밖과 건물 안의 로비를 가르는 문, 혹은 그 둘 사이의 완충공간의 역할을 광장이 하는 셈이다.

이렇게 연결된 광장과 로비는 거리, 골목, 건물, 정원 등 다양한 요소들이 끊임없이 이어지는 이 지역의 전통적 풍경을 반영하면서, 새로운 문화시설을 도시와 다시 관계 맺게 해준다.

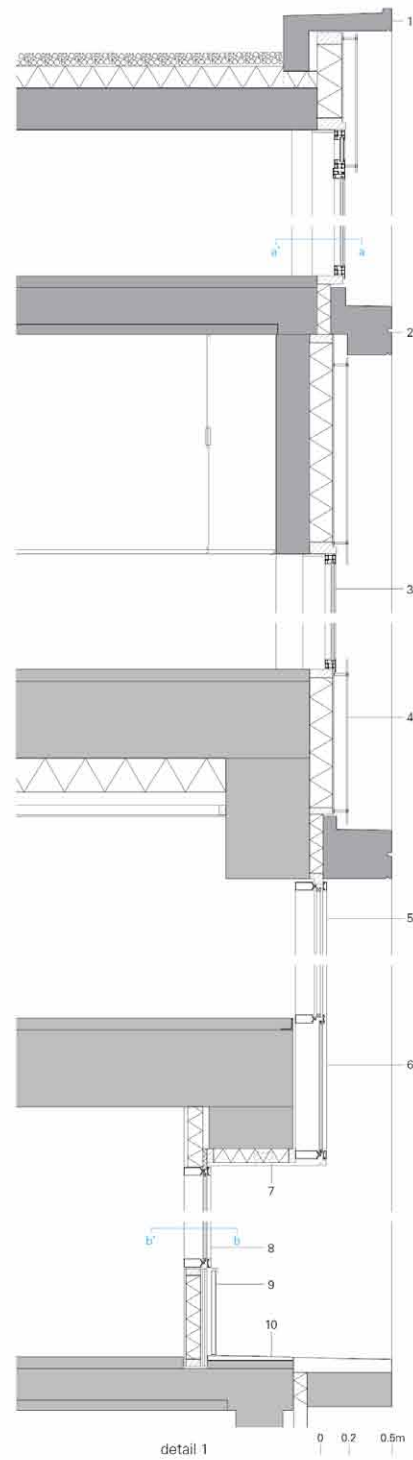


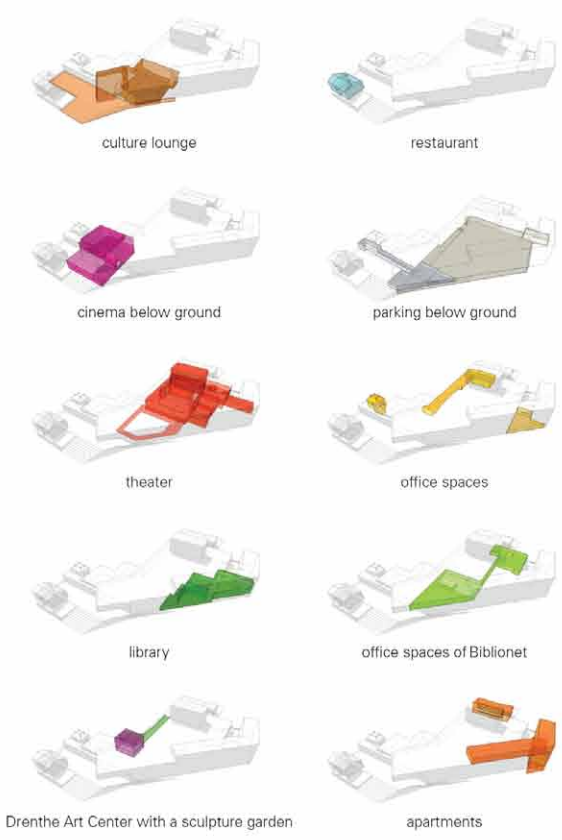
section A-A



1. great hall 2. library 3. culture portal
section B-B

1. prefab concrete cover in color
2. prefab concrete ribbon in color
3. aluminium window frame
4. glass panel opaque coated with stainless steel fixation
5. aluminium curtain wall in color
6. shadow box, double glass-inner leaf with color coating
7. aluminium mounting in color
8. aluminium curtain wall in color
9. natural stone plate, fixation by anchors
10. natural stone threshold
11. masonry in tile bond, stabilization with Murfor





Project: Culture Complex De Nieuwe Kolk
 Location: Weiersstraat 1, 9401 ET Assen, The Netherlands
 Architects: De Zwarte Hond
 Project architects: Jurjen van der Meer, Tjeerd Jellema
 Contractor: BAM Utiliteitsbouw
 Structural engineer: Wassenaar bv
 Installations: BAM techniek
 Acoustics: Peutz
 Client: Gemeente Assen
 Program: public library, theaters, cinema, center for contemporary art, dwellings, commercial space, cafe, parking garage
 Bldg. area: 9,243m²/Gross floor area: 48,000m²
 Design: 2008/Construction: 2009/Completion: 2012
 Photograph: ©Gerard van Beek (courtesy of the architect)

